

TRADING CONCEPT ตอน กลัวไหม Divergence

สวัสดีครับทุกท่าน ในวันที่มืดหม่นแบบนี้ ได้แต่หวังว่า มาตรการล็อกดาวน์ฉบับเข้มข้น...จะออกผลไฉน ให้ยอดติดเชื่อและยอดเสียชีวิตลดลง ให้หมอพยาบาลได้หายใจหายคอกันบ้าง

ส่วนเรื่องเศรษฐกิจ ก็หนักกันไปก่อน เพราะงวดนี้ เจ็บแต่อาจไม่จบ...เพราะภูมิคุ้มกันหมู่ในไทย...ไกลเกินฝันเหลือเกิน ตลาดหุ้น...หากจะมองให้ร้าย...ก็น่าจะร้ายอยู่ ดูกราฟที่รู้ Divergence 3 หัว กดจนหลุดเส้น MA แล้วแบบนี้ควรทำอย่างไร ถัวหรือเท ตลาดแค่ชหรือล้ม...



ไปดูกันดีกว่าครับ ว่า Divergence เชื่อได้แค่ไหน

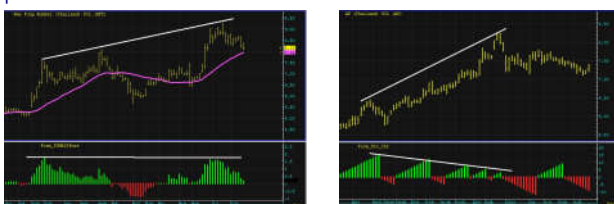
Divergence คือใคร...ทำไมต้องฟังนัก

ลองนึกภาพหุ้นขาขึ้นสักตัว...ราคาวิ่งอยู่เหนือเส้นค่าเฉลี่ยถึงเป็นขาขึ้น...ราคาก็ไม่ได้ขึ้นตรงๆ มีวิดเวเรียนบ้าง...เรียกว่าการแกว่งกวัด

การรู้อนาคต...เป็นยอดปรารถนาของแทบทุกคน โดยเฉพาะวันที่ 1 และ 16 ในตลาดหุ้น นักลงทุนก็หาวิธีที่จะเตือนก่อนหุ้นเปลี่ยนทิศ (การกลับทิศของแนวโน้ม ไม่ใช่การแกว่งกวัดแค่นั้นๆ ตามปกติ) แนวคิดง่ายๆ

“อะไรที่เคยทำได้ดี หากดีน้อยลงเรื่อยๆ...ต่อไปก็อาจจะแย่”

จาร์ยตีเคยทำรีเสิร์ชเรื่องนี้ จนได้เทคนิคย่อยๆอยู่เหมือนกัน เช่น รูปซ้าย วัตรระยะห่างระหว่างราคากับเส้นค่าเฉลี่ย (SMA 25 วัน) ทุกครั้งที่เหวี่ยง ราคาจะกั๊กเส้น MA จากนั้นก็พักมาใกล้แล้วเหวี่ยงใหม่



สัปดาห์ด้านล่างของรูปซ้ายแสดงระยะที่ห่างราคากับ MA

ในรูปตัวอย่าง ราคาเหวี่ยงไปสุด ชนเส้นแนวโน้มขาขึ้น พอดูข้างล่างพบว่า...ยังมีเส้น MA ได้ไกลพอๆ เดิม แปลว่า แรงเหวี่ยงยังดี กำลังไม่ลดลง...การถอยก็แค่แกว่งกวัด กลับกันถ้าระยะที่วัดได้สั้นลง ก็ถือเป็น Divergence เตือนให้ระวัง

รูปขวา เป็นเครื่องมือ Stochastic โดยด้านล่างเป็น indy ที่จาร์ยตีเขียนมาแสดงจำนวนวันที่ %K อยู่เหนือ %D (สัปดาห์ แต่หากอยู่ใต้ก็เป็นสีแดงโดยเริ่มนับจาก 1 ไปเรื่อยๆ ตามวันจนกลับทิศ)

รอบแรกที่ราคาแกว่งขึ้น Stochastic %K อยู่เหนือ %D ถึง 15 วันต่อเนื่อง ก่อนพักตัว แต่การแกว่งครั้งถัดมา อ่อนแรงลงเรื่อยๆ คือแค่ 12, 8, 5 และ 3 วัน...นี่แหละดีน้อยลง...Divergence สุดท้ายราคากระแทกที่ลงมา sideways ไปอีกหลายเดือน จะเห็นว่า Divergence เป็นเหมือนมิเตอร์วัด ที่จุดกลับตัวว่า (การแกว่งกวัดของราคา) ในรอบนี้ อาจไม่ใช่แค่การแกว่งกวัดตามรอบหรือเปล่า...เป็นการเตือน ซึ่งต้องรอดูเงื่อนไขอื่นอีกที เช่น การหลุดเส้นแนวโน้ม เป็นต้น

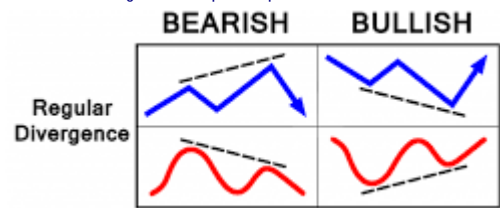
เรียกว่า เจอ Divergence ให้ระวัง...แค่ ฟังหู ไว้หู ก่อนครับ

ประเภทของ Divergence

ปกติสัญญาณ Divergence มักดูจากราคา คู่กับ MACD, RSI หรือ STO เป็นหลัก โดยสามารถแยกได้ 2 ประเภท

1. Classic Divergence

อันนี้เป็นรูปแบบที่ทุกคนคุ้นเคย มีทั้ง Bull และ Bear ดังรูป



สีฟ้าบนคือราคา สีแดงล่างคือเครื่องมือที่เราเลือกมาเข้าคู่ เช่น RSI รูปซ้ายคือราคาไป new high แต่ RSI ไม่ แสดงเตือนว่าแรงซื้อที่ดันราคาขึ้นไป ไม่แรงเหมือนเดิม...ระวังให้ดี

รูปขวา เหมาะกับคนหาจังหวะเข้าซื้อ ราคาทำ new low แต่ RSI ไม่ แสดงว่า ถึงราคาจะหล่นลงมา แต่แรงขายเบาลงไปเยอะแล้วแบบนี้อาจใช้เครื่องมือ เช่น ZigZag หรือ P&F เพื่อบอกจุดเข้าซื้อที่ดี

แต่ต้องมีจุด cut loss เสมอ เพราะราคาลงเทรดสวนเทรนด์

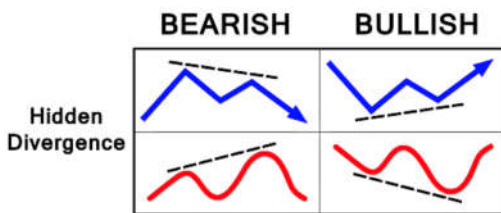
อาจใช้ระดับ new low ครั้งล่าสุดเป็นจุดคัทลอสก็ได้ ภาพตัวอย่าง หุ้น AMATA เป็นขาลงใน Q3 ปีก่อน แล้วเกิดสัญญาณ Bullish Divergence ก่อนพลิกกลับขึ้นรวดเดียวกว่า 70%

แม้เกิด Bullish Divergence กับ RSI ก็แค่เฝ้า จนเห็นการเบรก เส้นแนวโน้มขาลง ถึงเข้าซื้อ (ลูกศรสีดำ) โดยตั้ง stop loss ที่จุดต่ำสุดก่อนหน้า (เส้นสีดำ)



2. Hidden Divergence

อันนี้เป็นแบบกลับหลัง แต่ใช้แล้วปลอดภัยกว่า เช่น ภาพขวา ในงานขึ้น อันที่แล้ว Divergence เราจะดูที่ยอด High ใหม่ว่าแรงขึ้นมา มากแค่ไหน ถ้าน้อยลงเรียก Divergence



แต่ครั้งนี้น่าจะมองที่ low ปกติ low จะยกสูงขึ้นอยู่แล้ว ตามรูปขวา แรงขาลงกลับมากขึ้น (ค่าสูงคือซื้อ ค่าต่ำคือขาย คุณค่าว่า Overbought/Oversold ไหมครับ) พูดภาษาบ้านๆ คือ **ขนาดขายหนักแบบนี้ ยังกรรราคาลงได้หน่อยเดียว** (ไม่หลุด low เดิม) แปลว่า **หมีไม่มีน้ำยา** แบบนี้ ตอนกระเท็งกลับ...ราคาคงพุ่งกระชูด

คำคมเซียนหุ้น



เฮอริเบิร์ต สไตน์ (Herbert Stein)

ภาพตัวอย่าง หุ้น BFIT ช่วงต้นปีเป็นแนวโน้มขาขึ้นอ่อนๆ แต่เกิด Hidden Divergence ในต้นเดือน 4 นับเป็นจังหวะเข้าซื้อหรือสะสมเพิ่มที่ได้เปรียบ (ซื้อแล้วสบายใจกว่าแบบแรก เพราะเทรดตามแนวโน้ม)



วงแกม

ไม่มีเครื่องมืออะไรที่ที่สุด หรือถูกเสมอทุกครั้ง การเทรดด้วยกราฟเป็นเรื่องของโอกาส และความคุ้มค่า (%Win และ Profit Factor) ใช้ **“ฟันธงไม่ได้ แต่ใช้บริหารหน้าตัดได้”**

ถึงท้ายก่อนจาก วงแกมทริคเล็กๆ น้อยๆ เพื่อให้ใช้สัญญาณ Divergence ได้อย่างยืดหยุ่นอดมากขึ้นครับ

- **Double Divergence** เป็นการเกิดสัญญาณ Divergence เตือนทั้งใน Time Frame ใหญ่และย่อยที่ใช้เทรด เพิ่มความน่าเชื่อถือของสัญญาณและเต็มต่อการเทรด
- **Inside Divergence** เป็นวิธี Back to basic หากการอ่อนกำลังจากการเปลี่ยนแปลงของตัวราคาเอง ด้วยการวัดค่า rate of change (ROC) ดูรายละเอียดเพิ่มเติมได้ที่ Trading Wizard ฉบับ 206 ครับ...จารย์ดี

“ถ้าบางสิ่ง...

มีอาจ...คงอยู่ตลอดไป

สุดท้าย...ต้องหยุดลง”

“If something cannot go on forever, it will stop.”

รายงานฉบับนี้จัดทำขึ้นโดยข้อมูลเท่าที่ปรากฏและเชื่อว่าเป็นที่น่าเชื่อถือได้แต่ไม่ถือเป็นภาระยืนยันความถูกต้องและความสมบูรณ์ของข้อมูลใดๆ โดยบริษัทหลักทรัพย์ ยูเอสบี เคย์ เฮียน (ประเทศไทย) จำกัด (มหาชน) ผู้จัดทำขอสงวนสิทธิ์ในการเปลี่ยนแปลงความเห็นหรือประมาณการในสิ่งที่ปรากฏในรายงานฉบับนี้ โดยไม่ต้องแจ้งล่วงหน้า รายงานฉบับนี้มีวัตถุประสงค์เพื่อใช้ประกอบการตัดสินใจของนักลงทุน โดยไม่ได้เป็นการชี้นำชักชวนให้นักลงทุนทำการซื้อหรือขายหลักทรัพย์ หรือตราสารทางการเงินใดๆ ที่ปรากฏในรายงาน